

Maître de l'ouvrage:

Ville de **FOSES LA VILLE**
Espace Winson
Rue Donat Masson, 22
5070 FOSSES-LA-VILLE

Assistance à maîtrise d'ouvrage:

BEP

Avenue Sergent Vrithoff, 2
5000 NAMUR

Maître d'oeuvre:

Paysage et espaces publics:

ATELIER PAYSAGE SRL
Rue d'achat, 59A
B- 5362 ACHET

Architecture et ingénierie:

DESSIN ET CONSTRUCTION
rue des Francs 78
B- 6001 CHARLEROI

**ADMINISTRATION COMMUNALE
DE FOSSES-LA-VILLE**

RENOVATION URBAINE

Transformation de l'ancien Hôtel de Ville de Fosses-la-Ville en un lieu
de convivialité et de rassemblement ainsi que l'aménagement
des 2 places et accès adjacents



EXTRAIT OFFRE DE SERVICE DU 15/07/21

DOCUMENTS GRAPHIQUES ET NOTES D'INTENTIONS

INTRODUCTION

AXES DU PROGRAMMES:

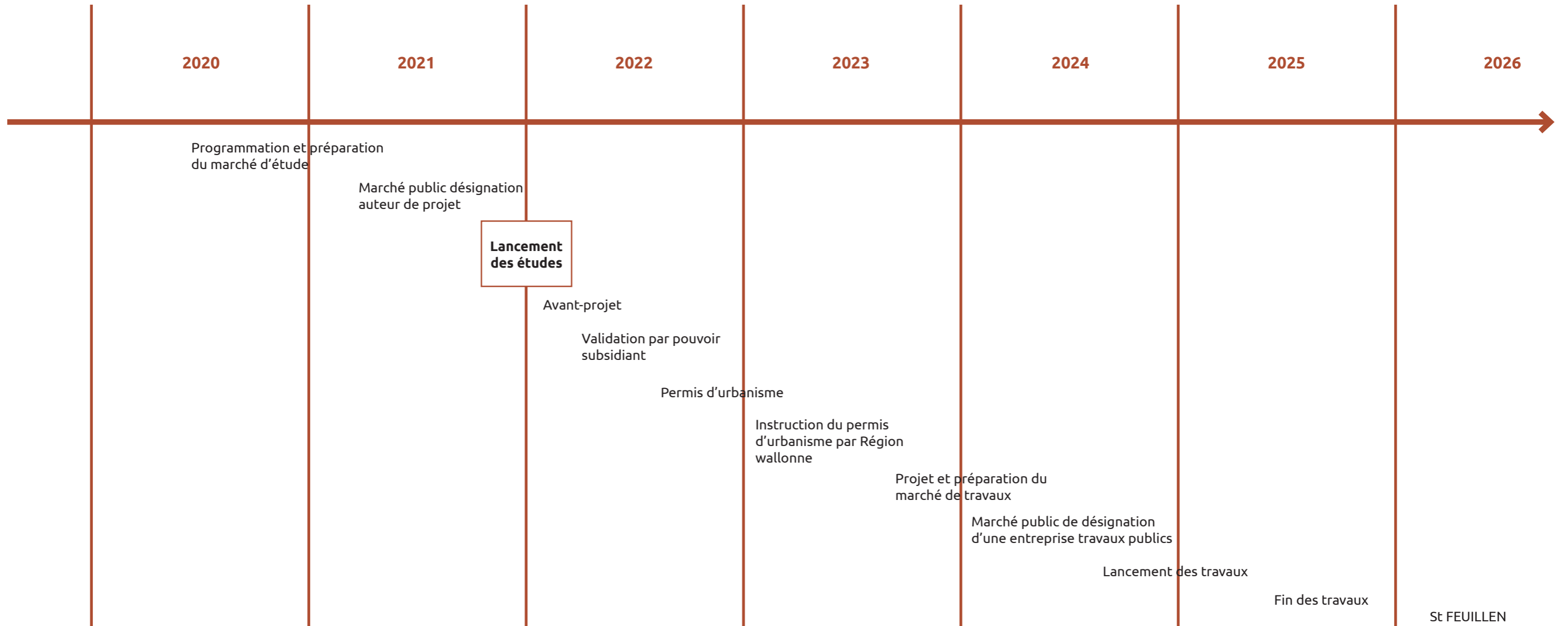
- Réaménagement des espaces publics (rues et places)
- Transformation de l'ancien hôtel de ville - création d'un Espace Couvert Polyvalent

AMBITIONS PARTAGEES:

- Amélioration du cadre de vie et valorisation environnementale durable
- Amélioration du vivre-ensemble - le lieu comme support social et culturel

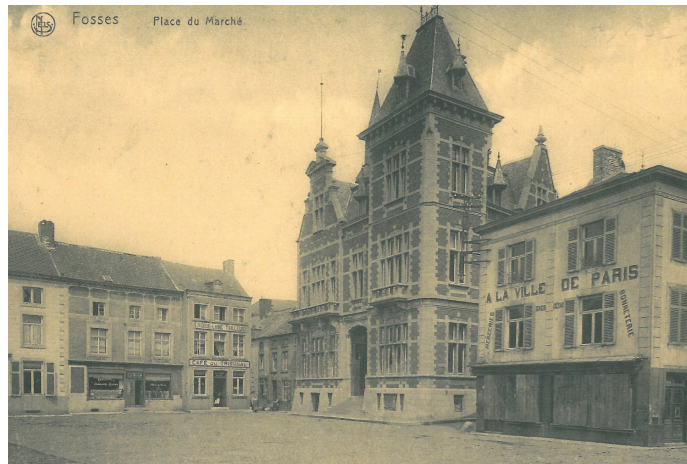
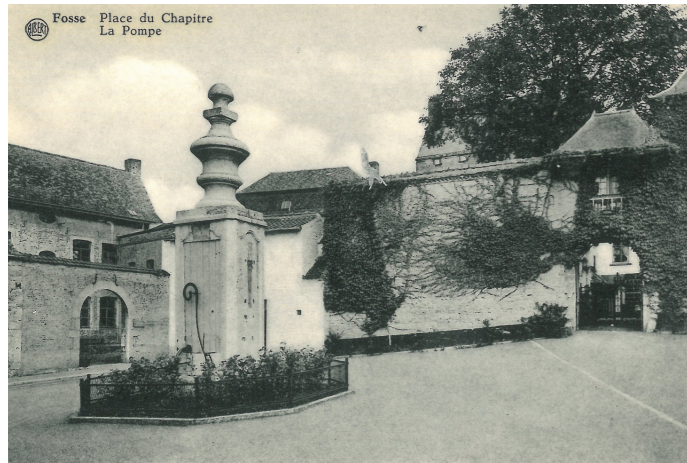


PROCESSUS





AUTREFOIS



AUJOURD'HUI

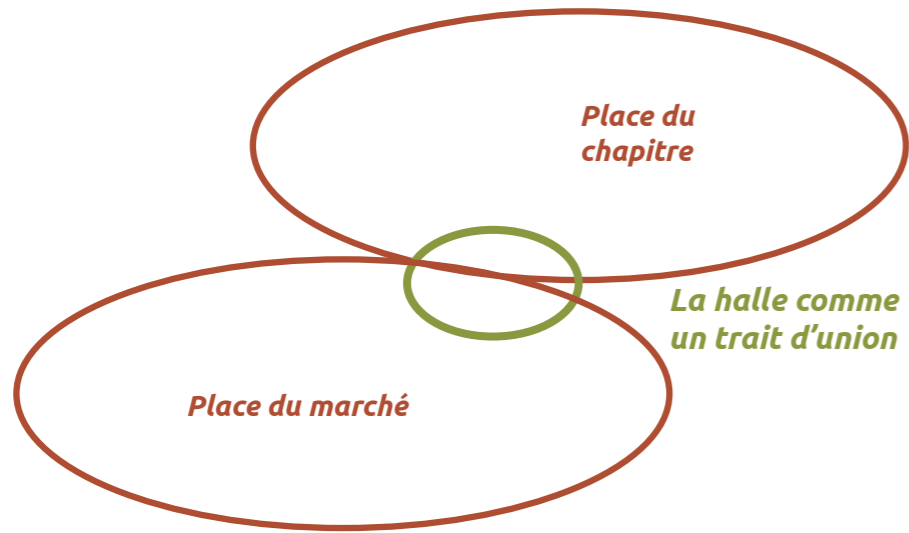
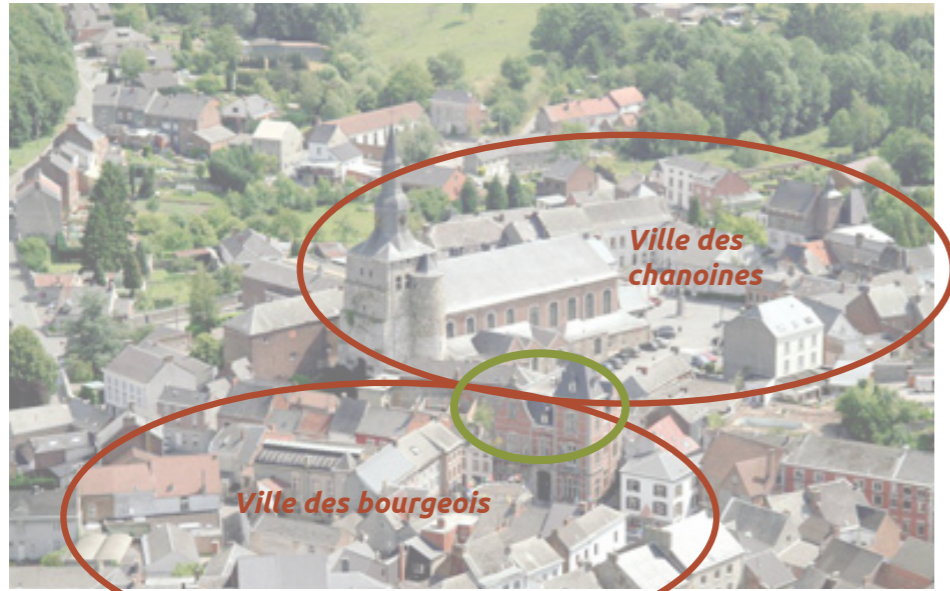
La petite ville de Fosses, au milieu des campagnes, s'est construite et déconstruite au cours des siècles de son histoire pour répondre aux besoins sociétaux de ses contemporains.

En 1267, un accord est conclu pour construire une halle entre la ville des chanoines et la ville des bourgeois.

Quelques siècles plus tard, à cet emplacement l'hôtel de ville se dressera entre les places.

Et demain, quel visage pour le centre ville ...

ET DEMAIN ?

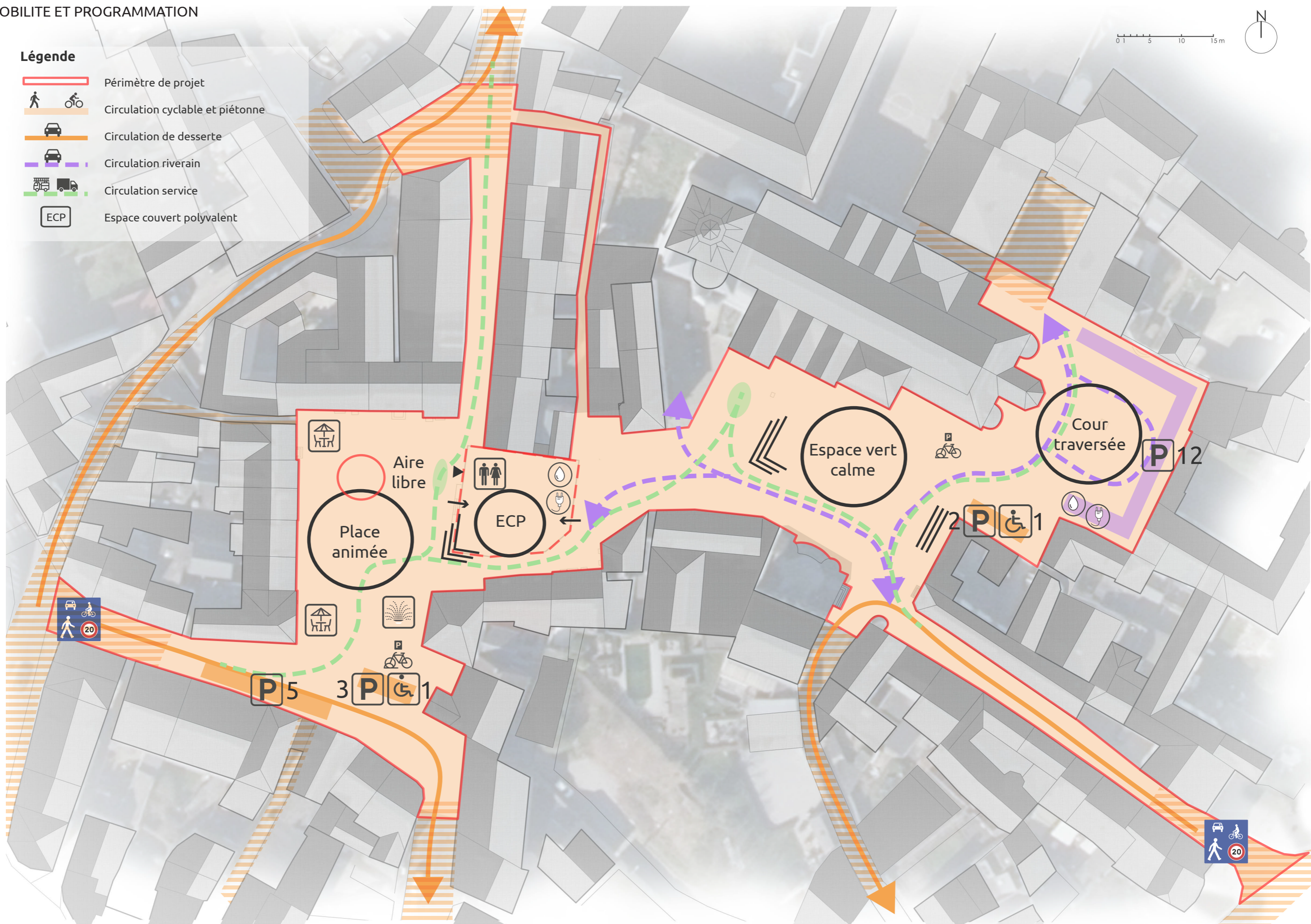


Recréer une halle à l'emplacement de l'hôtel de ville offre de nouvelles perspectives d'appropriations collectives des espaces ... elle restaure une structure urbaine continue.



Légende

- Périmètre de projet
- Circulation cyclable et piétonne
- Circulation de desserte
- Circulation riverain
- Circulation service
- ECP Espace couvert polyvalent

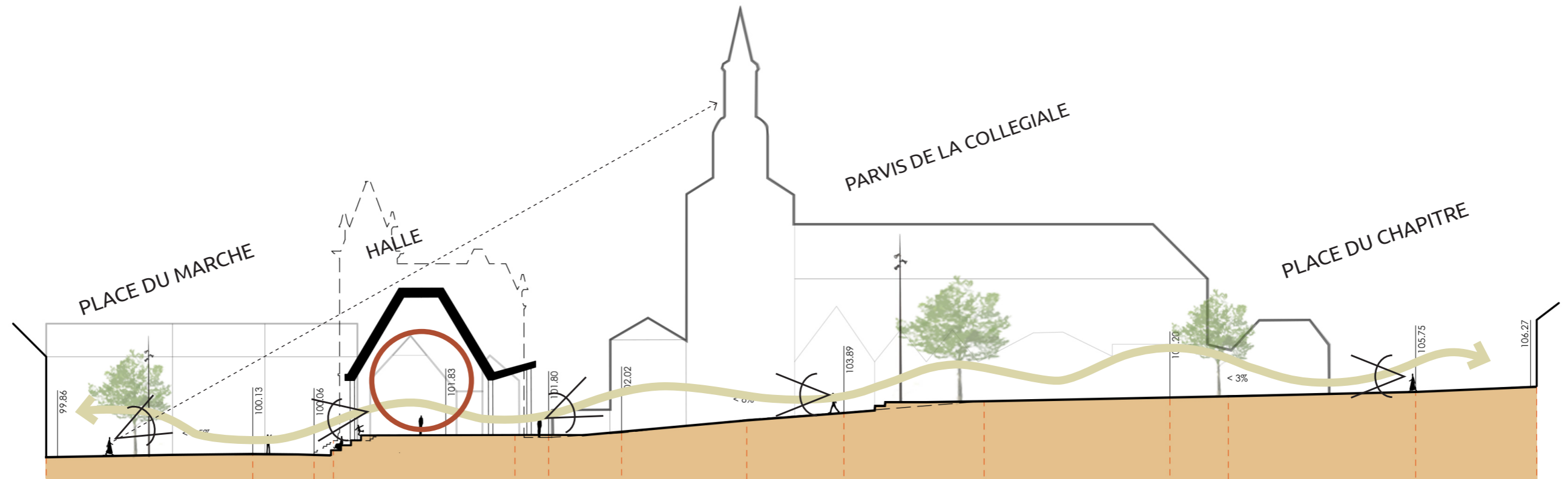




LIEUX COMMUNS

Créer des liaisons visuelles et physiques -

LA HALLE EST UN LIEU ET UN LIEN





© Atelier Paysage / Dessin et construction

PLACE DU CHAPITRE



© Atelier Paysage / Dessin et construction

INSPIRATIONS:





© Atelier Paysage / Dessin et construction

LE PARVIS DE LA COLLEGIALE



© Atelier Paysage / Dessin et construction

INSPIRATIONS:





© Atelier Paysage / Dessin et construction

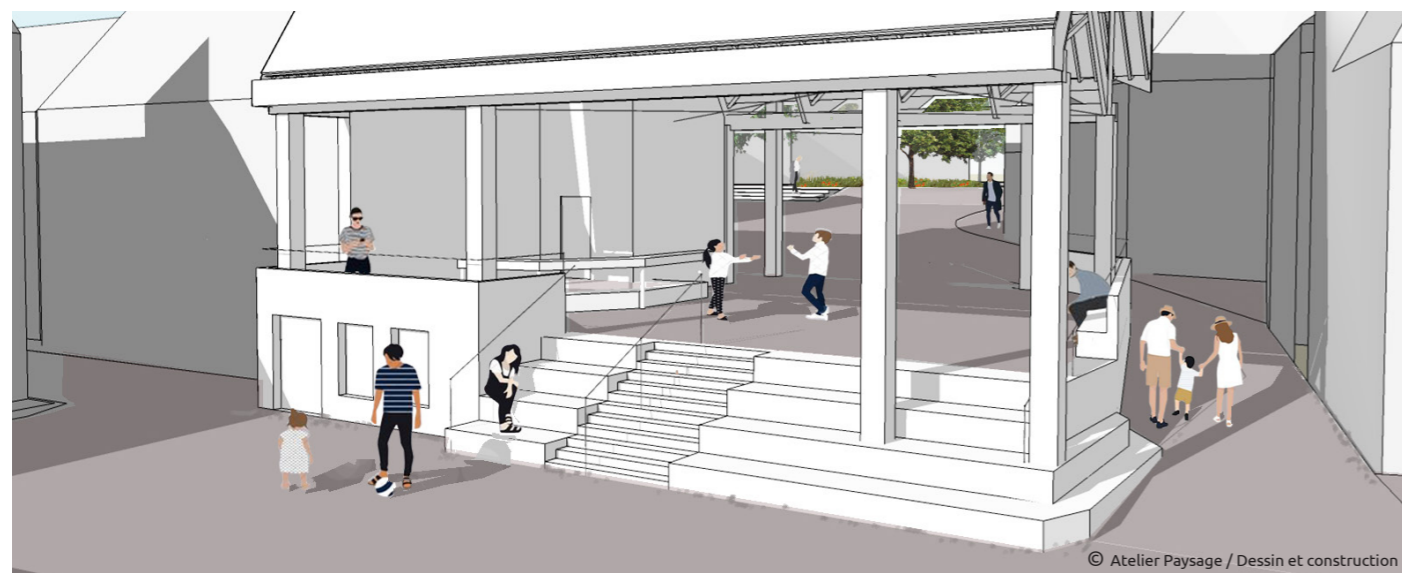
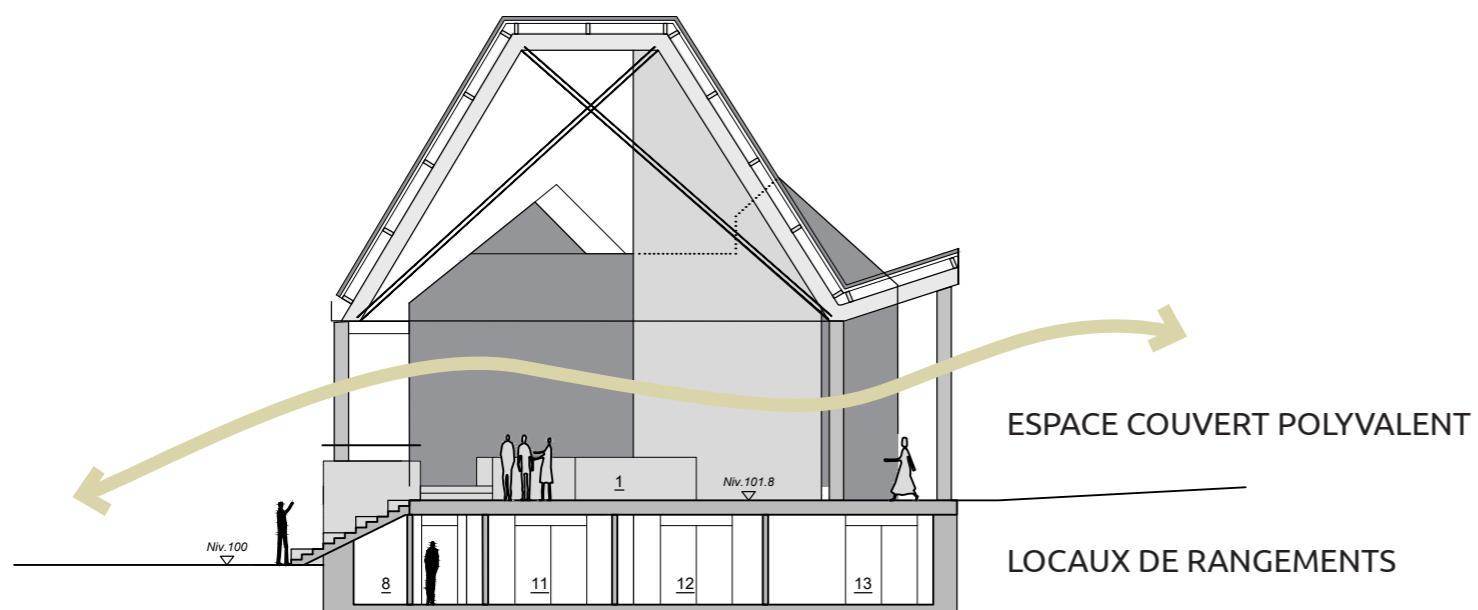
LA PLACE DU MARCHÉ



© Atelier Paysage / Dessin et construction

INSPIRATIONS:





INSPIRATIONS:



COMMUNE ENVIE DE PROJET

Ce document présente une étape d'un processus de projet
L' esquisse sera concertée et affinée dans les prochains mois

A BIENTÔT !



© Plans et croquis d'esquisse réalisés par Atelier Paysage / Dessin et construction
Toutes reproductions mêmes partielles doivent être accompagnées de la mention de l'auteur.



Paysage et espaces publics:

ATELIER PAYSAGE SRL
Rue d'achat, 59A
B- 5362 ACHET

ATELIER PAYSAGE est une agence de paysagistes qui développe des projets à de multiples échelles : jardins, places, parcs, quartiers et territoires.

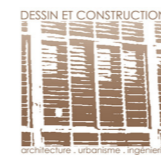
Autour des thèmes de nature, d'architecture, de mobilité ou de convivialité, nous construisons des projets en croisant les regards avec nos partenaires de conception, les maîtrises d'ouvrage et les utilisateurs.

Notre démarche de projet est basée sur 3 axes : la prise en compte du paysage comme socle vivant et dynamique, son rôle environnemental ; les valeurs d'usages qu'il accueille, son rôle social ; et l'identité par laquelle il prend sens dans le récit d'une histoire collective, son rôle culturel.

Nous sommes animés par la nécessité de valoriser le cadre naturel qui nous entoure et par la volonté d'améliorer le vivre ensemble. Notre dessin cherche à résoudre le bon fonctionnement spatial et à révéler l'essence singulière des lieux, leur poésie.

Comme artisans du cadre de vie, avec des formes et des matières vivantes, de l'idée à l'action, d'une vision contextuelle à la rigueur du détail, nous sommes des créatifs pragmatiques, ancrés dans la réalité des processus de projets.

www.atelierpaysage.be



Architecture et ingénierie:

DESSIN ET CONSTRUCTION
rue des Francs 78
B- 6001 CHARLEROI

DESSIN ET CONSTRUCTION est une société interprofessionnelle d'architecture, ingénierie et urbanisme.

Le bureau exerce ses compétences dans les trois domaines, en privilégiant les études et projets abordant plusieurs de ces dimensions.

Nous nous intéressons particulièrement à la diversité des problématiques posées par le programme et/ou par le contexte territorial.

Les notions de Trace comme histoire du territoire, de Ville comme lieu de vie en société et de Paysage comme cadre de vie collectif sont moteur de nos interventions.

Nous attachons beaucoup d'importance à notre responsabilité vis-à-vis de l'environnement naturel et humain dans le choix des matériaux, dans les techniques de constructions et dans l'économie du projet cherchant le juste équilibre entre tradition et modernité.

Enfin, nous accordons une attention particulière à la participation de tous les acteurs dans l'élaboration des projets : maître d'ouvrage et entrepreneurs comme acteurs directs mais aussi la société civile à travers différents processus participatifs.

www.dessin-et-construction.eu